

EDUCACIÓN DE ADULTOS

Cadrete



Curso 2024-25



Ed ucación de Adult os

Mancomunidad de la Ribera del Bajo Huerva

Días de matrícula

Miércoles 18 y jueves 19 de septiembre de 16 a 21 h

Viernes 20 de septiembre de 10 a 14 h

Lugar: centro sociocultural 1º pl (C/ Tenor Fleita nº 7)



Ficha de matrícula



Requisitos y
notas informativas

Atención al público durante el curso escolar

Si a lo largo del curso necesitas información y orientación personalizada te atenderemos en el siguiente horario.

Lunes de 15 a 17 horas en Cuarte de Huerva (casa de cultura pl baja)

Martes de 13 a 15 horas en María de Huerva (casa de cultura 2º pl)

Teléfono:
876 441 252

Web:
<https://sites.google.com/view/educacionadultosbajohuerva>

Mail:
educacionadultos.maría@gmail.com



DIPUTACIÓN
D ZARAGOZA

GOBIERNO
DE ARAGON

“La educación es la llave maestra que abre todas las puertas”

Os invitamos a convertir el conocimiento en herramienta que os enriquezca personal y profesionalmente, y sea un vehículo de transformación de una sociedad que camine hacia la igualdad y tolerancia.

“En los días de otoño, en el largo invierno... siempre que quieras la puerta tienes abierta”

Nosotros...



ESPAÑOL PARA PERSONAS EXTRANJERAS (curso gratuito)

Duración: octubre-mayo

Horario:

- Miércoles y jueves de 15 a 17 h en María de Huerva
- Martes de 15 a 16:30 h en Cuarte de Huerva (nivel A1)
- Jueves de 11 a 13 h en Cuarte de Huerva (nivel A2)
- Jueves de 15 a 17 h en Cuarte de Huerva (nivel A1)

COMPETENCIAS CLAVE N2 Y N3 (curso gratuito)

Si no tienes el título de ESO y deseas acceder a un certificado de profesionalidad y a cursos del INAEM, podrás matricularte en las competencias de lengua, matemáticas e idioma.

Requisitos: tener 18 años cumplidos antes de realizar la prueba

Exámenes: febrero y junio

Duración: octubre-mayo

Horarios de tutorización presenciales:

- Lengua N2: lunes de 17 a 19 h, en María de Huerva
- Matemáticas N2 lunes de 19 a 21 h, en María de Huerva
- Matemáticas N3: miércoles de 15 a 17 h en María de Huerva
- Inglés: lunes de 19 a 21 h, en Cuarte de Huerva
- Inglés: lunes de 19 a 21 h, en María de Huerva

Estos horarios se podrían ampliar o modificar en función de la matrícula. El temario estará disponible en la plataforma del curso.

ANÍMATE A OBTENER EL TÍTULO DE E.S.O. (curso gratuito)

Matricúlate en primero, segundo, tercero o cuarto de Educación Secundaria a Distancia (ESPAD) según tu nivel de estudios acreditado.

El temario lo tendrás disponible en la plataforma del curso. Recibirás apoyo tutorial presencial y a distancia.

Horarios presenciales de tutorías:

- Lengua: miércoles de 15 a 17 h, en María de Huerva
- CC.SS.: jueves de 15 a 17 h, en María de Huerva
- CC.SS.: jueves de 15 a 17 h, en Cuarte de Huerva
- Matemáticas 3º: miércoles de 15 a 17 h, en María de Huerva
- Matemáticas 4º: jueves de 19 a 21 h, en Cuarte de Huerva
- Inglés: lunes de 19 a 21 h, en María de Huerva
- Inglés: jueves de 17 a 19 h, en Cuarte de Huerva
- Inglés: jueves de 17 a 19 h, en María de Huerva
- T.I.C: miércoles de 17 a 19 h, en María de Huerva
- T.I.C: jueves de 17:30 a 19 h, en Cuarte de Huerva

Estos horarios podrán modificarse en función de la matrícula.

Duración:

- Modalidad vía lenta octubre-mayo
- Modalidad vía rápida octubre-enero y febrero-mayo

Exámenes: enero y mayo

Requisitos matrícula ESO:

- Fotocopia del DNI/NIE
- Tener 18 años cumplidos antes del 31 de diciembre de 2024
- Foto tamaño carné (para alumnado nuevo)
- Certificado de notas de los estudios realizados, título de graduado escolar o certificado de escolaridad.
- Resguardo del pago del seguro escolar (solo para menores de 28 años matriculados en 3º y 4º de ESO) 1,12 € en el número de cuenta ES84 2085 52 45120330433437 o pago online, sin comisiones, escaneando el código QR.



Los alumnos entre 16 y 18 años, deberán presentar la fotocopia del contrato de aprendizaje.

PRUEBAS DE ACCESO A GRADO MEDIO (curso gratuito)

Si no posees la titulación necesaria para acceder a un grado medio, te preparamos con tutorías presenciales y a distancia para la prueba libre.

Horarios presenciales de tutorías:

- Lengua: lunes de 19 a 21 h, en María de Huerva
- CC.SS.: martes de 17 a 18:30 h, en María de Huerva
- Matemáticas: miércoles de 15 a 17 h, en María de Huerva
- Inglés: lunes de 15 a 17 h, en María de Huerva

Duración: octubre-mayo

Exámenes: mayo

El temario lo tendrás disponible en la plataforma del curso.

PRUEBAS DE ACCESO A GRADO SUPERIOR (curso gratuito)

Preparamos de forma presencial y a distancia la prueba libre de acceso a ciclos formativos de grado superior, con la que podrás acceder a numerosas opciones profesionales.

Horarios presenciales de tutorías:

- Lunes de 19 a 21 h Matemáticas en María de Huerva/Cuarte de Huerva
- Miércoles de 17 a 19 h Inglés en María de Huerva/Cuarte de Huerva
- Miércoles de 19 a 21 h Lengua en María de Huerva/Cuarte de Huerva

Duración: octubre-mayo

Exámenes: mayo

El temario lo tendrás disponible en la plataforma del curso.

PROMOCIÓN CULTURAL

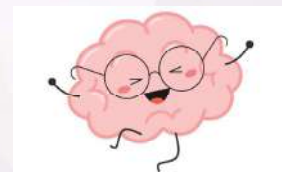
Ampliación cultural y entrenamiento a la memoria Curso gratuito

En este curso se trabajan aspectos relacionados con salud, animación a la lectura y mejora de la expresión escrita y hablada.

Duración: octubre-mayo.

Horario:

- Lunes de 15 a 17 h en Cuarte de Huerva
- Lunes de 17 a 19 h en Cuarte de Huerva
- Martes de 17 a 19 h en María de Huerva
- Jueves de 17 a 19 h en Cadrete



Los juegos de la memoria Curso gratuito

Entrenaremos la memoria de una manera diferente, lúdica y divertida.

Horario: miércoles de 15 a 17 h, en Cuarte de Huerva

Curso de psicología ¡Conecta contigo mismo! Curso gratuito

En estas sesiones trabajaremos el control de la ansiedad, la autoestima, habilidades sociales, salud emocional... Además de otros aspectos que te interesen.

Horario: martes de 17 a 19 h, en Cadrete

Duración: noviembre a diciembre (4 sesiones quincenales)



Aprende Aragónés

Horario: jueves de 19 a 21 h, c. sociocultural María de Huerva

Duración: 1 curso (noviembre-mayo)

Número mínimo de alumnos: 12 por cada grupo

Cuota de matrícula: 60 € (en esta cuota no está incluido el material)

Pago al número de cuenta: ES97 2085 5432 670330204945

EmociónArte

EmociónArte te ofrece un mundo de sensaciones y nuevas experiencias en grupo. ¿Te animas a acompañarnos en este curso?

Te invitamos a participar en:

Visita guiada a la Aljafería

Viernes 13 de diciembre

Horario: 11 h

Precio: Gratuita

Nº de plazas: 20 personas por grupo.

El enigma de Goya. Escape Room

Lunes 20 de enero

Horario: 16 h

Precio: 18 €

Nº de plazas: 12 personas por grupo. Máximo formaremos 2 grupos.

Zaragoza en tiempos de la Celestina

Martes 11 de febrero

Horario: 17 h

Precio: 6 €

Nº de plazas: 20 personas por grupo.

Emociónate en el museo Pablo Serrano

Miércoles 12 de marzo

Horario: 17 h

Precio: Gratuita

Nº de plazas: 20 personas por grupo.

Descubre la catedral de La Seo del Salvador de Zaragoza

Jueves 10 de abril

Horario: 16 h

Precio: 10 €

Nº de plazas: 20 personas por grupo.

Teatro o musical Esta actividad se desarrollará en mayo en función de la programación cultural de Zaragoza.



Viaja con nosotros

Durante el próximo curso:

Nos vamos a Soria

Viajaremos a Soria y provincia en las siguientes fechas:

- 29 de noviembre. Soria y San Saturio
- 28 de febrero. Berlanga y Almazán
- 28 de marzo . Monasterio de Santa María de Huerta y Medinaceli
- 25 de abril. Calatañazor y El Burgo de Osma

Precio total: 129 € a pagar, en efectivo, en la inscripción

Incluye:

- Autobús
- Guías
- Entradas

Plazas limitadas: 51 personas en total.
Por orden de inscripción.

Recordad que la reserva de estas plazas se realizará el 10 de junio. El resto se completará en la matrícula de septiembre.



Te podrás inscribir en todas o en alguna de las visitas de **EmociónArte**.
El precio de las actividades no incluye el transporte.
El pago, en efectivo, se realizará en el momento de la inscripción.

PREPARACIÓN DE OPOSICIONES

CELADORES

Consta de los siguientes cursos:

Temario específico

Horario: lunes de 19 a 21 h, 1ª planta centro sociocultural en Cadrete
Duración: 1 curso lectivo (octubre-abril)

Cuota de matrícula: 80 € (en esta cuota no está incluido el material)
Pago al número de cuenta: ES97 2085 5432 670330204945



Temario Común Sanitario:

Horario:

- Lunes de 17 a 19 h, 1ª planta centro sociocultural en Cadrete
- Jueves de 19 a 21 h, 1ª planta centro sociocultural en Cadrete

Duración: 1 curso (octubre-abril)

Cuota de matrícula: 160 € (en esta cuota no está incluido el material)
Pago al número de cuenta: ES97 2085 5432 670330204945



OPOSICIONES ADMINISTRACIONES PÚBLICAS

Temario Común Administraciones Públicas: Constitución, Estatuto de Autonomía y Ley de Igualdad

Horario: lunes de 17 a 19 h, 1ª pl centro sociocultural en Cadrete
Duración: 1 curso (octubre-abril)

Cuota de matrícula: 80 € (en esta cuota no está incluido el material)
Pago al número de cuenta: ES97 2085 5432 670330204945



Para ver el temario escanea los códigos Qr.

Temario Común Administraciones Públicas

Ley PRL, TREBEP y Ley 39/2015 procedimiento administrativo

Horario: martes de 19 a 21 h, 1ª pl casa cultura en Cuarte Huerva
Duración: 1 curso (octubre-abril)

Cuota de matrícula: 80 € (en esta cuota no está incluido el material)
Pago al número de cuenta: ES97 2085 5432 670330204945



PSA: PERSONAL SERVICIOS AUXILIARES (CONSERJES/ORDENANZAS)

Consta de los siguientes cursos:

Temario específico

Horario: martes de 17 a 19 h, 1ª pl casa cultura Cuarte Huerva
Duración: 1 curso lectivo (octubre-abril)

Cuota de matrícula: 80 € (en esta cuota no está incluido el material)
Pago al número de cuenta: ES97 2085 5432 670330204945



Temario Común Administraciones Públicas:

Constitución, Estatuto de Autonomía y Ley de Igualdad

Horario: lunes de 17 a 19 h, 1ª planta centro sociocultural en Cadrete
Duración: 1 curso (octubre-abril)

Cuota de matrícula: 80 € (en esta cuota no está incluido el material)
Pago al número de cuenta: ES97 2085 5432 670330204945



Temario Común Administraciones Públicas:

Ley PRL, TREBEP y Ley 39/2015 procedimiento administrativo

Horario: martes de 19 a 21 h, 1ª planta casa de cultura en Cuarte de Huerva
Duración: 1 curso (octubre-abril)

Cuota de matrícula: 80 € (en esta cuota no está incluido el material)
Pago al número de cuenta: ES97 2085 5432 670330204945

TÉCNICO SUPERIOR DE EDUCACIÓN INFANTIL DGA

Consta de los siguientes cursos:

Temario específico

Horario: martes de 19 a 21 h, 1ª planta centro sociocultural, en Cadrete

Duración: 2 cursos lectivos (octubre-abril), 2 horas semanales

Cuota de matrícula: 80 €/curso (en esta cuota no está incluido el material)

Pago al número de cuenta: ES97 2085 5432 670330204945

Temario Común

Horario: lunes de 17 a 19 h, 1ª planta centro sociocultural, en Cadrete

Duración: 1 curso (octubre-abril)

Cuota de matrícula: 80 € (en esta cuota no está incluido el material)

Pago al número de cuenta: ES97 2085 5432 670330204945



FORMACIÓN PARA EL EMPLEO

Módulos de gestión Administrativa Curso con certificación MENTOR

Podrás adquirir las competencias necesarias para realizar tareas administrativas, de contabilidad, así como la elaboración de nóminas, seguros sociales y el uso de programas informáticos de gestión.

Iniciación a la Contabilidad 1 y 2

Horario: Martes 19 a 20 h, 2ª pl casa de cultura en María de Huerva

Retribuciones Salariales, Cotización y Recaudación

Horario: Martes 20 a 21 h, 2ª pl casa de cultura en María de Huerva

Duración: 1 curso (octubre-mayo)

Cuota de matrícula: 48 € cada módulo

Pago al número de cuenta: ES83 2085 0711 97 0330067394

o escaneando el código Qr



FORMACIÓN A DISTANCIA AULA MENTOR

Más de 200 cursos de oferta modular sin requisitos previos, abiertos y flexibles. Podrás adquirir competencias básicas y profesionales con tutorización personalizada, con la posibilidad de la acreditación a través del Procedimiento de Evaluación y Acreditación de Competencias Profesionales (PEAC).

Aula Mentor pone a tu disposición un proceso de acompañamiento y los mejores expertos en orientación profesional.

Para más información visita la página Web: <https://www.aulamentor.es/>
Cuota: 24 €/mes.

Por lo general, en la mayoría de los cursos de una duración superior a 2 o más meses, la primera cuota a ingresar será de 48 € (2 meses).

Pago al número de cuenta: ES83 2085 0711 97 0330067394 o sin comisiones escaneando el código Qr, a partir del 2 de septiembre.



Requisitos de matrícula: tener 18 años, fotocopia DNI y justificante de pago.

Horario:

- Aula Mentor María de Huerva martes de 13 a 15 h
- Aula Mentor Cadrete martes de 9 a 11 h
- Aula Mentor Cuarte de Huerva lunes de 15 a 17 h



CURSOS PRESENCIALES: NUEVAS TECNOLOGÍAS

Los centros de Educación de Personas Adultas forman parte de la Red de Centros de Capacitación Digital y en este marco te ofrecemos...

Aprende a manejar tu móvil y tablet

Horario:

- Martes 15 a 16:30 h, 1ª pl casa de cultura en Cuarte de Huerva
- Jueves 15 a 16:30 h, 1ª pl casa de cultura en María de Huerva
- Jueves 15 a 17 h, 1ª pl centro sociocultural en Cadrete

Introducción informática

Horario:

- Lunes 17 a 19 h, 1ª pl centro sociocultural en Cadrete
- Jueves 15 a 16 h, 1ª planta casa de cultura en Cuarte de Huerva

Iniciación a Office con certificación oficial Curso semipresencial MENTOR
Maneja con soltura Word, Excel, Access y PowerPoint

Horario:

- Miércoles de 17 a 19 h, 2ª planta casa de cultura en María de Huerva
- Jueves de 17:30 a 19 h, 1ª planta casa de cultura en Cuarte de Huerva

Explota tu creatividad: Photoshop

Horario:

- Miércoles de 19 a 21 h, 2ª planta casa de cultura en María de Huerva

TIC para la vida diaria

Horario:

- Jueves de 16 a 17:30 h, 1ª planta casa de cultura en Cuarte de Huerva

Duración: 1 curso (octubre-mayo)

Pago al número de cuenta: ES83 2085 0711 97 0330067394

o sin comisiones, escaneando el siguiente código Qr.

Cuota de matrícula: 20 € cada curso

(en esta cuota no está incluido el material)



Capacitación Digital 1 Curso gratuito

¿Necesitas hacer trámites con cualquier administración o empresa privada y no sabes cómo hacerlo?

Te ofrecemos un curso en el que aprenderás a realizar las gestiones y trámites por Internet: firma electrónica, identificación electrónica, clave PIN y permanente, certificado digital FNMT, Carpeta Ciudadana y gestiones más usuales a realizar con la administración pública.

Horario:

Lunes de 17 a 19 h, 2ª pl casa cultura en María de Huerva
Lunes de 17 a 19 h, 1ª planta centro sociocultural en Cadrete
Lunes de 19 a 21 h, 2ª pl casa cultura en María de Huerva
Martes de 11 a 13 h, 2ª pl casa cultura en María de Huerva

Capacitación Digital 2 Curso gratuito

En este curso se desarrollarán competencias digitales novedosas, relacionadas con la Inteligencia Artificial (con aplicaciones organizadoras que mejorarán tu trabajo profesional). Crearás tu página Web y aprenderás a usar recursos para diseñar folletos, carteles y otros contenidos digitales.

Horario:

Miércoles de 19 a 21 h, 2ª pl casa cultura en María de Huerva

IFC823_2 Curso gratuito

Operaciones con tecnologías habilitadoras digitales

Adquirirás las competencias relacionadas con Inteligencia Artificial, Blockchain, Operaciones digitales seguras, Entornos 3D y fabricación aditiva, y Robots colaborativos y gemelos digitales.

Horario:

Miércoles de 18 a 21 h, 2ª pl casa cultura en María de Huerva

Duración:

30 horas (octubre a diciembre)

"No dejes pasar la oportunidad,
las Nuevas Tecnologías forman parte de nuestra vida diaria"

Avanza al compás de los tiempos

IDIOMAS

Francés A1

Horario: miércoles de 19:45 a 21 h, 1ª pl centro sociocultural en Cadrete

Francés A2.1

Horario: miércoles de 18:30 a 19:45 h, 1ª pl c. sociocultural en Cadrete

Francés A2.2

Horario: jueves de 9 a 11 h, 1ª planta casa cultura en Cuarte de Huerva

Francés B1.1

Horario: martes de 19 a 21 h, 1ª pl centro sociocultural en Cadrete

Inglés A1

Horario:

- Martes de 15 a 17 h, 2ª planta casa de cultura en María de Huerva
- Miércoles de 15 a 17 h, 1ª planta casa de cultura en Cuarte de Huerva

Inglés A2

Horario:

- Miércoles de 19 a 21 h, 1ª planta casa de cultura en Cuarte de Huerva
- Jueves de 19 a 21 h, 2ª planta casa de cultura en María de Huerva

Inglés B1.1

Horario:

- Martes de 19 a 21 h, 2ª planta casa de cultura en María de Huerva
- Miércoles de 17 a 19 h, 1ª planta casa de cultura en Cuarte de Huerva

Duración: 1 curso (octubre-mayo)

Cuota de matrícula: 20 €

Pago al número de cuenta: ES83 2085 0711 97 0330067394
o escaneando el código Qr



Inglés B1.2

Horario: martes y jueves de 19 a 20 h, antiguo centro médico de Cadrete

Inglés B2

Horario: martes y jueves de 20 a 21 h, antiguo centro médico de Cadrete

Inglés conversación

Horario: lunes y miércoles de 20 a 21 h, c. sociocultural María de Huerva

Duración: 1 curso (noviembre-mayo)

Número mínimo de alumnos: 12 por cada grupo

Cuota de matrícula: 70 € (en esta cuota no está incluido el material)

Pago al número de cuenta: ES97 2085 5432 670330204945

TALLERES

Formación de Alfareros. Cerámica

Horario:

- Miércoles de 16:30 a 18:30 h pl baja casa de cultura en Cuarte Huerva
- Miércoles de 18:30 a 20:30 h pl baja casa de cultura en Cuarte Huerva

Cerámica Creativa

Horario:

- Lunes de 17:30 a 19:30 h centro cívico en María de Huerva

Patronaje y Confección, Indumentaria Aragonesa y Costura Creativa

Horario:

- Martes de 19 a 21 h, centro cívico en María de Huerva
- Jueves de 17 a 18:30 h planta baja casa de cultura en Cuarte de Huerva
- Jueves de 18:30 a 20 h planta baja casa de cultura en Cuarte de Huerva

Dibujo y Pintura

Horario:

- Martes de 17 a 19 h, planta baja casa de cultura en Cuarte de Huerva
- Jueves de 17 a 19 h, centro cívico en María de Huerva

Patchwork

Horario:

- Viernes de 17 a 18:30 h planta baja casa de cultura en Cuarte de Huerva
- Viernes de 18:30 a 20 h planta baja casa de cultura en Cuarte de Huerva

Duración: 1 curso (noviembre-mayo)

Cuota de matrícula: 60 € cada curso (en esta cuota no está incluido el material)

Pago al número de cuenta: ES97 2085 5432 670330204945

Número de alumnos: 12 por cada grupo

Jardinería y Paisajismo

Horario: lunes de 16:30 a 19 h, Cuarte de Huerva

Duración: 1 curso (febrero-abril)

Cocina con Pilar

Horario: martes de 17 a 19 h, aula de cocina antiguo ayuntamiento de Cadrete.

Duración: 1 curso (noviembre-enero)

Cuota de matrícula: 30 € cada curso (en esta cuota no está incluido el material ni el importe de los ingredientes para cocinar)

Pago al número de cuenta: ES97 2085 5432 670330204945

Número de alumnos: 12 por cada grupo